



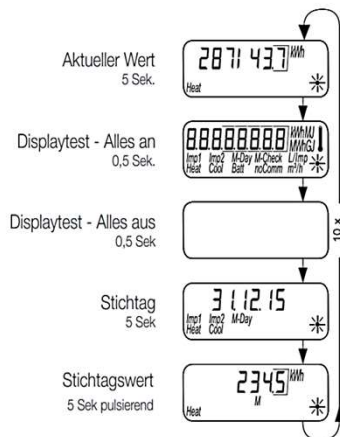
## So lesen Sie Ihren Wärmemengenzähler ab

Das Display des Zählers ist normalerweise ausgeschaltet und wird erst nach einem Tastendruck aktiviert.

1. Bitte tragen Sie die 8- stellige Zählernummer ein
2. Drücken Sie **kurz** die obere Taste um die Anzeigeschleife aufzurufen
3. Bitte tragen Sie den Stichtagswert **M** in KWh ein

Rückfragen unter 06105- 978620-0

Anzeigeschleife Schnellablesung



Die Anzeige zur Schnellablesung startet mit dem aktuellen Verbrauchswert.

Nach 10 Wiederholungen wechselt das Display automatisch zurück in den Sleep Modus.

Sie können jederzeit in das Ebenen-Bedienschema wechseln. Drücken Sie dazu die Taste < H > oder < V > länger als 3 Sekunden.

Fehlermeldungen werden mit der Fehlernummer und dem Fehlerdatum 5 Sekunden lang vor der Anzeige „Aktuelle Wert“ angezeigt.



Zählernummer

Stichtagswert in KWh

Gerne können Sie uns das ausgefüllte Formular per E-Mail zusenden [info@vertus-messdienst.de](mailto:info@vertus-messdienst.de)

Vielen Dank für Ihre Mithilfe!